

УТВЕРЖДАЮ:

Старший
авиационный начальник
посадочной площадки

Е.Ю. Кузовлев

25 / августа 2017 г.

АЭРОНАВИГАЦИОННЫЙ ПАСПОРТ ПОСАДОЧНОЙ ПЛОЩАДКИ

«ВЕКША»

Псков 2017 г.

АНПП ВЕКША
(наименование посадочной площадки)

Дата 25 августа 2017

**Лист согласования
аэронавигационного паспорта посадочной площадки
«Векша»**

СОГЛАСОВАНО:

Начальник Санкт-Петербургского
зонального центра ЕС ОрВД

« 14 » 10 2017 года **Д.В. Исаев** М.П.



Начальник Санкт-Петербургского
районного центра ЕС ОрВД

« 15 » 11 2017 года **А.М. Минаков** М.П.



Командир
войсковой части 41493
полковник

« 10 10 2017 года **А.В. Павловский** М.П.



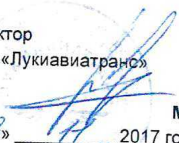
Генеральный директор
ОАО «Псковавиа»

« 25 09 2017 года **В.М. Мартыненко** М.П.



Директор
ООО «Лукиавиатранс»

« 09 » 11 2017 года **М.Н. Туманов** М.П.



Начальник
Псковского центра ОВД

« 25 » 10 2017 года **С.М. Дубинич** М.П.



2 СОДЕРЖАНИЕ

Лист согласования.	0-1
Контрольный лист.	0-2
Регистрация поправок аэронавигационного паспорта посадочной площадки.	0-3
1. Географические и административные данные посадочной площадки.	1-1
2. Время работы служб и средств по обслуживанию на посадочной площадке.	1-2
3. Данные по перронам.	1-3
4. Данные по рулежным дорожкам (РД).	1-4
5. Данные по местам стоянок воздушных судов посадочной площадки.	1-5
6. Данные по местам проверок высотомеров посадочной площадки.	1-6
7. Данные по препятствиям посадочной площадки радиусом 5 км с центром в контрольной точке посадочной площадки.	1-7
8. Минимумы посадочной площадки.	1-8
9. Физические характеристики посадочной площадки	1-9
10. Огни приближения и огни ВПП посадочной площадки.	1-10
11. Организация выполнения полетов на посадочной площадке.	1-11
12. Запретные зоны, зоны ограничения полетов, постоянные опасные зоны, специальные зоны.	1-12
13. Данные средств связи на посадочной площадке.	1-13
14. Радионавигационные средства и средства посадки посадочной площадки.	1-14
15. Перечень карт (схем) посадочной площадки.	1-15
16. Перечень доказательной документации.	1-16
Приложения	
Карта посадочной площадки (кроки).	2-0
Карта наземного движения (огни и знаки руления).	2-1
Карта препятствий в R=5 км от контрольной точки посадочной площадки	2-2
Карта маршрутов вылета.	2-3
Карта маршрутов прибытия.	2-4
Карта захода на посадку по приборам.	2-5
Карта захода на посадку по ПВП	2-6
Схема концентрации и перелета птиц в окрестностях посадочной площадки.	2-7
Схема расположения радиотехнического оборудования.	2-8
Схема расположения метеорологического оборудования.	2-9
Схема продольного профиля оси ВПП посадочной площадки.	2-10
Схема выполнения маневра для внеочередного захода на посадку или ухода на запасной аэродром.	2-11
Справочная информация	2-12
Регистрация сверок (проверок АНППП)	3-1

ЛИСТ СОГЛАСОВАНИЯ

Ф.И.О. лица, ответственного за ведение паспорта посадочной площадки «Векша»	Кузовлев Евгений Юрьевич	
Занимаемая должность (служба) ответственного лица.	-	
Приказ (распоряжение) о назначении ответственного лица.		
Наименование службы	Подпись/дата	Расшифровка подписи
-	-	-
-	-	-

КОНТРОЛЬНЫЙ ЛИСТ

Лист		Дата	
1. Титульный лист		25 августа 2017 г.	
2. Содержание		25 августа 2017 г.	
0-1 Лист согласований		25 августа 2017 г.	
0 - 2 Контрольный лист		25 августа 2017 г.	
0 - 3 Учет внесенных поправок		25 августа 2017 г.	
Лист	Дата	Лист	Дата
1-1	25 августа 2017 г.	2-0	25 августа 2017 г.
1-2	25 августа 2017 г.	2-1	25 августа 2017 г.
1-3	25 августа 2017 г.	2-2	25 августа 2017 г.
1-4	25 августа 2017 г.	2-3	25 августа 2017 г.
1-5	25 августа 2017 г.	2-4	25 августа 2017 г.
1-6	25 августа 2017 г.	2-5	25 августа 2017 г.
1-7.1	25 августа 2017 г.	2-6	25 августа 2017 г.
1-7.2	25 августа 2017 г.	2-7	25 августа 2017 г.
1-8	25 августа 2017 г.	2-8	25 августа 2017 г.
1-9	25 августа 2017 г.	2-9	25 августа 2017 г.
1-10	25 августа 2017 г.	2-10	25 августа 2017 г.
1-11	25 августа 2017 г.	2-11	25 августа 2017 г.
1-12	25 августа 2017 г.	2-12	25 августа 2017 г.
1-13	25 августа 2017 г.	3-1	25 августа 2017 г.
1-14	25 августа 2017 г.		
1-15	25 августа 2017 г.		
1-16	25 августа 2017 г.		

АНППП ВЕКША
(наименование посадочной площадки)

Дата 25 августа 2017

1. ГЕОГРАФИЧЕСКИЕ И АДМИНИСТРАТИВНЫЕ ДАННЫЕ ПОСАДОЧНОЙ ПЛОЩАДКИ «ВЕКША»

№ п.п.	Наименования аэронавигационных данных (АНД)	Значение элемента АНД	Доказат ельная докум ентация
1	2	3	4
1.1	Указатель (индекс) местоположения посадочной площадки	-	
1.2	Название	«Векша»	
1.3	Наименование собственника посадочной площадки	Кузовлев Евгений Юрьевич	
1.4	Юридический адрес собственника посадочной площадки.	Россия, Псковская обл., г. Псков, ул. Фрунзе, дом 30-а	
1.5	Номер телефона собственника посадочной площадки	+7-921-999-25-99	
1.6	Номер факса собственника посадочной площадки	-	
1.7	E-mail собственника посадочной площадки	zokliko@gmail.com	
1.8	Полное название ближайшего к аэродрому крупного населенного пункта	г. Псков	(8)
1.9	Направление и расстояние от центра города или населенного пункта	Аи=157°, Д=7,8 км от центра г. Псков	(8)
1.10	Координаты местоположения контрольной точки посадочной площадки (широта, долгота в градусах, минутах и секундах)	57°45'16" с.ш. 028°23'14" в.д.	(1)
1.11	Система координат	ПЗ-90.11	(1)
1.12	Вид покрытия ВПП посадочной площадки	асфальт	(1)
1.13	Превышение (абсолютная высота) контрольной точки посадочной площадки (м)	44	(1)
1.14	Магнитное склонение посадочной площадки (в градусах)	9Е	(9)
1.15	Ограничения на посадку на ВПП	Вертолеты с максимальной массой 3100 кг	(1)
1.16	Подразделения, базирующиеся на посадочной площадке	-	(1)

2. ВРЕМЯ РАБОТЫ СЛУЖБ И СРЕДСТВ ПО ОБСЛУЖИВАНИЮ ПОСАДОЧНОЙ ПЛОЩАДКИ «ВЕКША»

№ п.п.	Наименования аэронавигационных данных (АНД)	Значение элемента АНД	Доказате льная Документ ация
1	2	3	4
2.1	Администрация посадочной площадки	09.00 – 21.00 (МСК) тел. +7-921-999-25-99	
2.2	Посадочная площадка	По согласованию	
2.3	Таможня и иммиграционная служба	-	
2.4	Медицинская и санитарная служба	-	
2.5	Бюро САИ по проведению инструктажа	-	
2.6	Бюро информации ОВД	-	
2.7	Метеорологическое бюро по проведению инструктажа	-	
2.8	Служба воздушного движения	-	
2.9	Служба заправки топливом	-	
2.10	Служба оформления и обработки	-	
2.11	Служба обеспечения безопасности	-	
2.12	Служба противообледенительной обработки	-	
2.13	Служба поискового и аварийно- спасательного обеспечения полетов	-	
2.14	Служба обеспечения бортовым питанием	-	
2.15	Медицинская служба	-	
2.16	Аэродромная служба	-	

3. ДАННЫЕ ПО ПЕРРОНАМ ПОСАДОЧНОЙ ПЛОЩАДКИ «ВЕКША»

№ п.п.	Наименования аэронавигационных данных (АНД)	Значение элемента АНД	Доказательная документация
1	2	3	4
Перроны на посадочной площадке отсутствуют			
3.1	Наименование перрона	-	(1)
3.1.1	Тип покрытия перрона	-	
3.1.2	Прочность покрытия перрона (PCN) ¹⁾	-	
3.1.3	Обозначение точки границы перрона	-	
3.1.4	Координаты точки границы перрона (широта, долгота в градусах, минутах, секундах)	-	
3.1.5	Примечание	-	

¹⁾PCN – классификационное число покрытия ВПП.

**4. ДАННЫЕ ПО РУЛЕЖНЫМ ДОРОЖКАМ (РД)
ПОСАДОЧНОЙ ПЛОЩАДКИ «ВЕКША»**

№ п.п.	Наименования аэронавигационных данных (АНД)	Значение элемента АНД	Доказательная документация
1	2	3	4
Рулежные дорожки на посадочной площадке отсутствуют			
4.1	РД:	-	(1)
4.1.1	Обозначение РД	-	
4.1.2	Тип покрытия РД	-	
4.1.3	Прочность покрытия РД (PCN)	-	
4.1.4	Протяженность РД (м)	-	
4.1.5	Ширина РД (м)	-	
4.1.6	Маркировка РД	-	
4.1.7	Истинный пеленг (азимут) РД (в градусах и сотых долях градуса)	-	
4.1.8	Магнитный пеленг (азимут) РД (в градусах и сотых долях градуса)	-	
4.1.9	Примечание	-	

**5. ДАННЫЕ ПО МЕСТАМ СТОЯНОК ВОЗДУШНЫХ СУДОВ
ПОСАДОЧНОЙ ПЛОЩАДКИ «ВЕКША»**

№ п.п.	Наименования аэронавигационных данных (АНД)	Значение элемента АНД	Доказательная Документация
1	2	3	4
Отдельные стоянки ВС на посадочной площадке отсутствуют. Для стоянки используется место приземления посадочной площадки (TLOF).			
5.1	Обозначение (№ стоянки)	-	(1)
5.1.1	Координаты местоположения точки установки переднего колеса (широта, долгота в градусах, минутах, секундах)	57°45'16" с.ш. 028°23'14" в.д.	
5.1.2	Прочность покрытия (PCN)	3,1 т	
5.1.3	Тип покрытия	асфальт	

**6. ДАННЫЕ ПО МЕСТАМ ПРОВЕРКИ ВЫСОТОМЕРОВ
ПОСАДОЧНОЙ ПЛОЩАДКИ «ВЕКША»**

№ п.п.	Наименования аэронавигационных данных (АНД)	Значение элемента АНД	Доказательная документация
Места проверок высотомеров на посадочной площадке отсутствуют			
1	2	3	4
6.1	Местоположение	-	
6.2	Превышение (абсолютная высота) (м)	-	
6.3	Геодезическая высота ¹⁾ (м)	-	

¹⁾ Геодезическая высота – высота, измеренная относительно поверхности эллипсоида.

**7. ДАННЫЕ ПО ПРЕПЯТСТВИЯМ ПОСАДОЧНОЙ ПЛОЩАДКИ
В РАДИУСЕ 5 КМ С ЦЕНТРОМ В КОНТРОЛЬНОЙ ТОЧКЕ
ПОСАДОЧНОЙ ПЛОЩАДКИ «ВЕКША»**

Идентификатор (№ п.п.) препятствия	Наименование препятствия	Широта Препятствия (в градусах, минутах, секундах)	Долгота препятствия (в градусах, минутах, секундах)	Превышение (абсолютная высота) (м)	Геодезическая высота (м)	Вид/ цвет марки ровки	Доказательная документация
1	2	3	4	5	6	7	8
U000200245	антенна	057° 47' 05.00"	028° 23' 34.00"	59	-	д/н	
U000200249	антенна	057° 47' 05.00"	028° 23' 32.00"	54	-	д/н	
U000200341	антенна	057° 45' 53.00"	028° 23' 01.00"	54	-	д/н	
U000200093	здание	057° 47' 53.00"	028° 23' 27.00"	64	-	-/-	
U000200099	здание	057° 47' 52.00"	028° 23' 27.00"	99	-	д/н	
U000200100	здание	057° 47' 52.00"	028° 23' 26.00"	80	-	д/н	
U000200132	здание	057° 47' 48.00"	028° 23' 23.00"	54	-	-/-	
U000200133	здание	057° 47' 47.00"	028° 23' 23.00"	60	-	д/н	
U000200143	здание	057° 47' 36.00"	028° 24' 23.00"	62	-	д/н	
U000200150	здание	057° 47' 35.00"	028° 24' 22.00"	52	-	-/-	
U000200155	здание	057° 47' 39.00"	028° 23' 54.00"	67	-	д/н	
U000200157	здание	057° 47' 34.00"	028° 24' 19.00"	65	-	д/н	
U000200160	здание	057° 47' 33.00"	028° 24' 20.00"	66	-	д/н	
U000200161	здание	057° 47' 34.00"	028° 24' 18.00"	65	-	д/н	
U000200173	здание	057° 47' 32.00"	028° 24' 18.00"	55	-	-/-	
U000200177	здание	057° 47' 31.00"	028° 24' 16.00"	54	-	-/-	
U000200179	здание	057° 47' 29.00"	028° 24' 18.00"	74	-	д/н	
U000200191	здание	057° 47' 22.00"	028° 24' 30.00"	62	-	д/н	
U000200193	здание	057° 47' 22.00"	028° 24' 29.00"	58	-	д/н	
U000200198	здание	057° 47' 28.00"	028° 23' 50.00"	61	-	д/н	
U000200200	здание	057° 47' 20.00"	028° 24' 32.00"	52	-	-/-	
U000200205	здание	057° 47' 22.00"	028° 24' 09.00"	67	-	д/н	
U000200207	здание	057° 47' 22.00"	028° 24' 07.00"	61	-	д/н	
U000200251	здание	057° 47' 04.00"	028° 23' 31.00"	79	-	д/н	
U000200270	здание	057° 46' 51.00"	028° 23' 51.00"	58	-	-/-	
U000200271	здание	057° 46' 51.00"	028° 23' 48.00"	58	-	-/-	
U000300102	здание	057° 47' 50.00"	028° 23' 33.00"	58	-	-/-	
U000300111	здание	057° 47' 50.00"	028° 23' 29.00"	51	-	-/-	
U000300137	здание	057° 47' 46.00"	028° 23' 26.00"	55	-	-/-	
U000300140	здание	057° 47' 46.00"	028° 23' 25.00"	55	-	-/-	
U000300145	здание	057° 47' 46.00"	028° 23' 25.00"	51	-	-/-	
U000300146	здание	057° 47' 46.00"	028° 23' 24.00"	65	-	д/н	
U000200120	труба	057° 47' 51.00"	028° 23' 15.00"	68	-	д/н	
U000200141	труба	057° 47' 34.00"	028° 24' 37.00"	84	-	д/н	
U000200223	труба	057° 47' 42.00"	028° 21' 15.00"	80	-	д/н	
U000200228	труба	057° 47' 31.00"	028° 22' 03.00"	58	-	д/н	
U000200294	труба	057° 47' 00.00"	028° 21' 32.00"	60	-	д/н	
U000200348	труба	057° 45' 01.00"	028° 22' 06.00"	69	-	д/н	
U000200124	Вышка связи	057° 47' 53.00"	028° 22' 58.00"	64	-	д/н	
U000200139	Вышка связи	057° 47' 51.00"	028° 22' 57.00"	59	-	д/н	

(7, 8, 9)

ULOO200298	Вышка связи	057° 46' 59.00"	028° 21' 37.00"	53	-	д/н	(7, 8, 9)
ULOO200222	элеватор	057° 47' 41.00"	028° 21' 21.00"	59	-	д/н	
ULOO200169	мачта	057° 47' 43.00"	028° 23' 15.00"	47	-	д/н	
ULOO200195	мачта	057° 47' 28.00"	028° 23' 50.00"	67	-	д/н	
ULOO200209	мачта	057° 47' 22.00"	028° 24' 07.00"	59	-	д/н	
ULOO200210	мачта	057° 47' 22.00"	028° 24' 06.00"	60	-	д/н	
ULOO200288	мачта	057° 46' 42.00"	028° 23' 41.00"	59	-	д/н	
ULOO200295	мачта	057° 46' 38.00"	028° 23' 41.00"	53	-	д/н	
ULOO200302	мачта	057° 46' 35.00"	028° 23' 38.00"	54	-	д/н	
ULOO200303	мачта	057° 46' 35.00"	028° 23' 38.00"	54	-	д/н	
ULOO200349	мачта	057° 44' 40.00"	028° 22' 09.00"	56	-	д/н	
ULOO200350	мачта	057° 44' 24.00"	028° 21' 55.00"	51	-	д/н	
ULOO200351	мачта	057° 44' 24.00"	028° 21' 56.00"	73	-	д/н	
ULOO300106	мачта	057° 47' 50.00"	028° 23' 32.00"	68	-	д/н	
ULOO200078	памятник	057° 47' 40.00"	028° 25' 05.00"	50	-	-/-	

8. МИНИМУМЫ ПОСАДОЧНОЙ ПЛОЩАДКИ «ВЕКША»

№ п.п.	Наименование элемента аэронавигационных данных (АНД)	Значение элемента АНД	Доказательная документация
<p>Полеты на посадочной площадке «ВЕКША» выполняются днем по ПВП. Минимумы посадочной площадки «ВЕКША» для полетов ВС определяются правилами визуальных полетов в соответствии со статьями 3.33, 3.33.1, 3.33.2 ФАП «Подготовка и выполнение полетов в гражданской авиации Российской Федерации».</p>			
1	2	3	4
8.1	Минимумы посадочной площадки для взлета	-	
8.1.1	Тип ВС	Вертолеты	
8.1.1.1	Ннго	-	
8.1.1.2	Видимость с огнями ВПП день	-	
8.1.1.3	Видимость с огнями ВПП ночь	-	
8.1.1.4	Видимость без огней ВПП день	-	
8.1.1.5	Видимость без огней ВПП ночь	-	
8.2	Минимумы посадочной площадки для посадки	-	
8.2.1	Тип ВС	Вертолеты	
8.2.1.1	РМС(ИЛС) Авт	-	
8.2.1.2	РМС(ИЛС) Дир	-	
8.2.1.3	РМС(ИЛС)ПСП	-	
8.2.1.4	РСП/ОСП	-	
8.2.1.5	РСП	-	
8.2.1.6	ОСП	-	
8.2.1.7	ОПРС	-	
8.2.1.8	ОПРС обратного старта	-	
8.2.1.9	ВЗП	-	

¹⁾ Высота нижней границы облаков.

²⁾ Радиомаячная система посадки.

³⁾ Инструментальная система посадки по приборам.

⁴⁾ Автоматический.

⁵⁾ Директорный.

⁶⁾ Система посадки по приборам.

⁷⁾ Радиолокационная система посадки.

⁸⁾ Система посадки с использованием только дальней и ближней приводных радиостанций.

⁹⁾ Отдельная приводная радиостанция.

¹⁰⁾ Визуальный заход на посадку.

**9.ФИЗИЧЕСКИЕ ХАРАКТЕРИСТИКИ ВПП
ПОСАДОЧНОЙ ПЛОЩАДКИ «ВЕКША»**

№ п.п.	Наименования аэронавигационных данных (АНД)	Значение элемента АНД	Доказатель ная документац ия
1	2	3	4
9.1	Обозначение ИВПП	-	
9.1.1	Класс ВПП	-	
9.1.2	Длина ВПП (м)	-	
9.1.3	Ширина ВПП (м)	-	
9.1.4	Прочность искусственного покрытия ВПП (PCN)	-	
9.1.5	Координаты порога ВПП (широта, долгота в градусах, минутах, секундах)	-	
9.1.6	Абсолютная высота порога ВПП	-	
9.1.7	Истинный азимут (пеленг) ВПП	-	
9.1.8	Магнитный азимут (пеленг) ВПП	-	
9.2	Вертолетная посадочная площадка	ПП	
9.2.1	Тип посадочной площадки	На уровне поверхности	(1)
9.2.2	Координаты геометрического центра TLOF (широта, долгота в градусах, минутах, секундах)	60°19'49" с.ш. 030°19'48" в.д.	
9.2.3	Длина зоны приземления и отрыва TLOF (м)	12	
9.2.4	Ширина зоны приземления и отрыва TLOF (м)	12	
9.2.5	Уклон TLOF	0,01	
9.2.6	Тип поверхности TLOF	асфальт	
9.2.7	Несущая способность зоны TLOF (т)	3,1	
9.2.8	Превышение (абсолютная высота) TLOF (м)	44	
9.2.9	Тип зоны конечного этапа захода на посадку и взлета (FATO).	Необорудованная	
9.2.10	Истинный пеленг	360°/180°	
9.2.11	Длина FATO (м)	12	
9.2.12	Ширина FATO (м).	12	
9.2.13	Уклон FATO	0,01	
9.2.14	Тип поверхности FATO	асфальт	
9.2.15	Длина зоны безопасности (м)	26	
9.2.16	Ширина зоны безопасности (м)	26	
9.2.17	Тип поверхности зоны безопасности	асфальт, грунт	
9.2.18	Длина полосы свободной от препятствий (м)	-	
9.2.19	Сектор свободный от препятствий	-	

10. ОГНИ ПРИБЛИЖЕНИЯ И ОГНИ ПОСАДОЧНОЙ ПЛОЩАДКИ «ВЕКША»

№ п.п.	Наименования аэронавигационных данных (АНД)	Значение элемента АНД	Доказательная документация
Огни приближения и огни посадочной площадки отсутствуют			
1	2	3	4
10.1	Обозначение ВПП	-	
10.1.1	Тип системы огней приближения	-	
10.1.2	Протяженность системы огней приближения	-	
10.1.3	Сила света системы огней приближения	-	
10.1.4	Огни порога ВПП (входные)	-	
10.1.5	Огни фланговых горизонтов зоны приземления	-	
10.1.6	Система визуальной индикации глиссады	-	
10.1.7	Наклон глиссады	-	
10.1.8	Местоположение системы визуальной индикации глиссады	-	
10.1.9	Протяженность огней зоны приземления ВПП	-	
10.1.10	Протяженность огней осевой линии ВПП	-	
10.1.11	Сила света огней осевой линии ВПП	-	
10.1.12	Интервалы установки огней осевой линии ВПП	-	
10.1.13	Цвет огней осевой линии ВПП	-	
10.1.14	Протяженность посадочных (боковых) огней ВПП (Огней периметра)	-	
10.1.15	Интервалы установки посадочных (боковых) огней ВПП. (Огней периметра)	-	
10.1.16	Сила света посадочных (боковых) огней ВПП. (Огней периметра)	-	
10.1.17	Цвет посадочных (боковых) огней ВПП. (Огней периметра)	-	
10.1.18	Цвет ограничительных огней ВПП	-	
10.1.19	Огни фланговых горизонтов зоны торможения	-	

11. ОРГАНИЗАЦИЯ ВЫПОЛНЕНИЯ ПОЛЕТОВ НА ПОСАДОЧНОЙ ПЛОЩАДКЕ «ВЕКША»

№ п.п.	Наименования аэронавигационных данных (АНД)	Значение элемента АНД	Доказат ельная докуме нтация
1	2	3	4
11.1.	Границы района посадочной площадки	У посадочной площадки своего района посадочной площадки нет. Посадочная площадка расположена в диспетчерской зоне аэродрома Псков (Кресты)	(2, 7, 9)
11.1.1	Координаты точек боковых границ	-	
11.1.2	Обозначение точки	-	
11.1.3	Координаты точки (широта, долгота в градусах, минутах, секундах)	-	
11.2	Нижняя граница (м)	-	
11.3	Верхняя граница (м)	-	
11.4	Класс воздушного пространства в районе посадочной площадки	«С»	(2, 7, 9)
11.5	Установленные маршруты вылета (прибытия) по ПВП		
11.5.1.1	Наименование маршрута (при наличии)	Маршрут вылета на МВЛ КР835 ОСКОП 1А	
11.5.1.2	Последовательность точек пути маршрута	«Векша» – ПОД ОСКОП	
11.5.1.3	Наименование маршрута (при наличии)	Маршрут прибытия с МВЛ КР835, КР836 ОСКОП 1Б	
11.5.1.4	Последовательность точек пути маршрута	ПОД ОСКОП – «Векша»	
11.6	Высота перехода (м) (абсолютное значение)	-	
11.7	Высота перехода (м) (относительное значение)	-	
11.8	Дополнительная информация, необходимая для организации выполнения полетов на посадочной площадке.	См. раздел 3	

**12. ЗАПРЕТНЫЕ ЗОНЫ, ЗОНЫ ОГРАНИЧЕНИЯ ПОЛЕТОВ,
ПОСТОЯННЫЕ ОПАСНЫЕ ЗОНЫ, СПЕЦИАЛЬНЫЕ ЗОНЫ**

№ п.п.	Наименования аэронавигационных данных (АНД)	Значение элемента АНД	Доказате льная докумен тация
1	2	3	4
12.1	Наименование зоны	Зона ограничения	(3, 4, 5, 7, 8)
12.1.1	Обозначение зоны	ULR30	
12.1.2	Координаты боковых границ или центра зоны (широта, долгота в градусах, минутах и секундах)	574707с 0281320в, 574706с 0281900в, 574337с 0281850в, 574243с 0281208в, 574444с 0281208в, 574707с 0281320в	
12.1.3	Верхняя граница	Эшелон 3050 м	
12.1.4	Нижняя граница	Земная поверхность	
12.1.5	Время действия	Доводится посредством извещения NOTAM.	
12.1.6	Примечание	Не распространяется на полеты (перелеты) воздушных судов на аэродром Псков, Псков (Шабаново), пролет зоны ограничения с разрешения органа ОВД	
12.2	Наименование зоны	Зона ограничения	
12.2.1	Обозначение зоны	ULR31	
12.2.2	Координаты боковых границ или центра зоны (широта, долгота в градусах, минутах и секундах)	574432с 0282220в, 574330с 0282338в, 574220с 0282334в, 574138с 0281953в, 574432с 0282220в	
12.2.3	Верхняя граница	Эшелон 3050 м	
12.2.4	Нижняя граница	Земная поверхность	
12.2.5	Время действия	Доводится посредством извещения NOTAM.	
12.2.6	Примечание	Не распространяется на полеты (перелеты) воздушных судов на аэродром Псков, Псков (Шабаново), пролет зоны ограничения с разрешения органа ОВД	

**13. ДАННЫЕ СРЕДСТВ СВЯЗИ
ПОСАДОЧНОЙ ПЛОЩАДКИ «ВЕКША»**

№ п.п.	Наименования аэронавигационных данных (АНД)	Значение элемента АНД	Доказательная Документация
1	2	3	4
<p align="center">На посадочной площадке средства связи отсутствуют. Обслуживание воздушного движения осуществляется органом ОВД (управления полетами) аэродрома Псков (Кресты).</p>			
13.1	Обозначение службы	КДП	(1, 7, 9)
13.1.1	Позывной	«Псков-вышка»	
13.1.2	Частота Mhz	122,0	
13.1.3	Часы работы (UTC) ¹⁾	круглосуточно	
13.1.4	Примечание	-	

¹⁾UTC – всемирное координированное время.

**14. РАДИОНАВИГАЦИОННЫЕ СРЕДСТВА И СРЕДСТВА
ПОСАДКИ ПОСАДОЧНОЙ ПЛОЩАДКИ «ВЕКША»**

№ п.п.	Наименования аэронавигационных данных (АНД)	Значение элемента АНД	Доказательная документация
РНС и средства посадки на посадочной площадке отсутствуют			
1	2	3	4
14.1	Тип и категория средства	-	
14.1.1	Магнитное склонение антенны	-	
14.1.2	Позывной	-	
14.1.3	Частота	-	
14.1.4	Магнитное склонение станции	-	
14.1.5	Координаты места установки антенны (широта, долгота в градусах, минутах, секундах и сотых долях секунды)	-	
14.1.6	Часы работы (UTC)	-	
14.1.7	Примечание	-	

15. ПЕРЕЧЕНЬ КАРТ (СХЕМ) ПОСАДОЧНОЙ ПЛОЩАДКИ

1. Схема посадочной площадки (кроки).
2. Карта наземного движения (огни и знаки руления).
3. Карта препятствий в R=5 км от контрольной точки посадочной площадки.
4. Карта маршрутов вылета.
5. Карта маршрутов прибытия.
6. Карта захода на посадку по приборам.
7. Карта захода на посадку по ПВП.
8. Схема концентрации и перелета птиц в окрестностях посадочной площадки.
9. Схема расположения радиотехнического оборудования на посадочной площадке.
10. Схема расположения метеорологического оборудования на посадочной площадке.
11. Схема продольного профиля оси ВПП посадочной площадки.
12. Схема выполнения маневра для внеочередного захода на посадку или ухода на запасной аэродром.

16. ПЕРЕЧЕНЬ ДОКАЗАТЕЛЬНОЙ ДОКУМЕНТАЦИИ

1. Акт обследования посадочной площадки «Векша» на соответствие требованиям ФАП «Требования к посадочным площадкам, расположенным на участке земли или акватории», утвержденными приказом Минтранса от 04.03.2011 г. № 69.
2. Приказ Минтранса России № 64 от 15.03.2016 года «Об утверждении границ зон (районов) ЕС ОрВД РФ, границ районов аэродромов (аэроузлов, вертодромов), границ классов воздушного пространства».
3. Приказ Минтранса России № 250 от 16.09.2014 года «Об установлении постоянных опасных зон».
4. Приказ Минтранса России № 48 от 09.03.2016 года «Об установлении запретных зон».
5. Приказ Минтранса России № 47 от 09.03.2016 года «Об установлении зон ограничения полетов».
6. Приказ Минтранса России № 274 от 16.09.2015 года «Об утверждении маршрутов обслуживания воздушного движения Российской Федерации».
7. Перечень элементов структуры воздушного пространства Санкт-Петербургской зоны ЕС ОрВД (часть 1).
8. Карта VFR UL.2A от 02.03.2017 года, масштаб 1:500000, изд. ООО «СЗРЦАИ».
9. Сборник аэронавигационных данных об искусственных препятствиях.

2. ПРИЛОЖЕНИЯ

АНППП ВЕКША
(наименование посадочной площадки)

Дата 25 августа 2017

Карта посадочной площадки (кроки)

2-1

Посадочная площадка расположена
7,8 км юго-восточнее центра г. Псков

**РОССИЯ,
ПСКОВ,
ВЕКША**

КТПП 57°45'16"с 028°23'14"в Нпп 44 м

Направления - магнитные

Высоты-Метры

Расстояние - км

Координаты-ПЗ-90.11



МИНИМУМ ПОСАДОЧНОЙ ПЛОЩАДКИ ДЛЯ ВЗЛЕТА И ПОСАДКИ

Полеты на посадочной площадке выполняются днем по ПВП.

Минимумы посадочной площадки для полетов ВС определяются правилами визуальных полетов в соответствии со статьями 3.33; 3.33.1; 3.33.2 ФАП "Подготовка и выполнение полетов в гражданской авиации Российской Федерации".

Карта
наземного движения
(огни и знаки руления)

На посадочной площадке
МС и РД отсутствуют, огни и знаки руления
не установлены

**РОССИЯ,
ПСКОВ,
ВЕКША
Нпп 44**

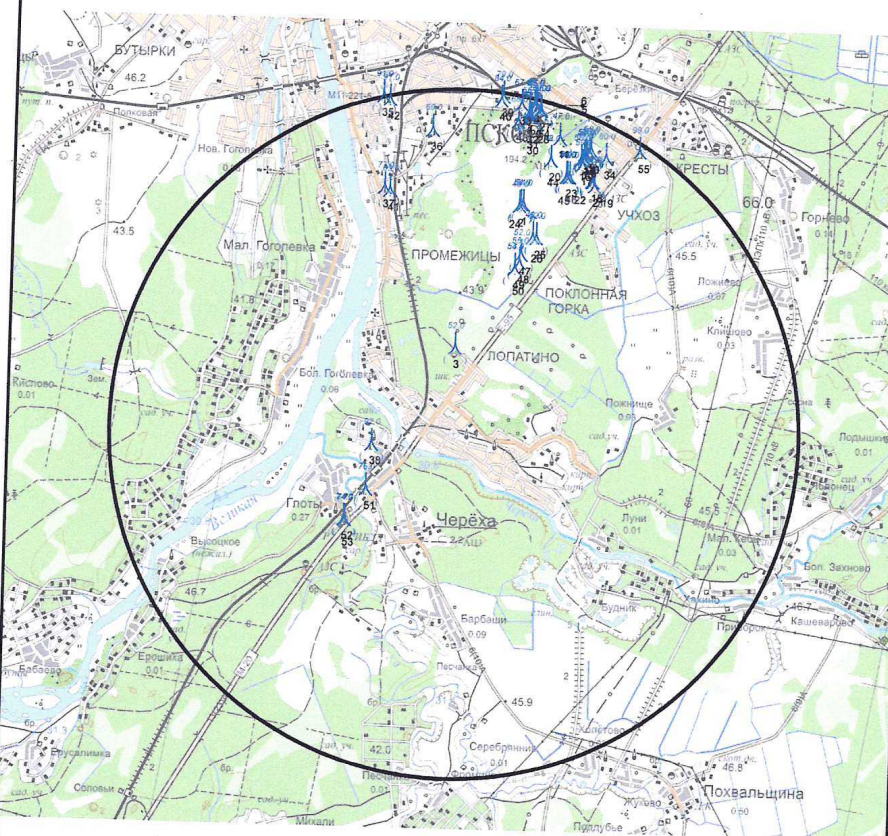
**Карта препятствий
в радиусе 5 км от контрольной
точки посадочной площадки**

Направления - магнитные;

Высоты - метры;

Расстояния - км;

Координаты - ПЗ-90.11



Карта маршрутов вылета

Координаты - ПЗ-90.11



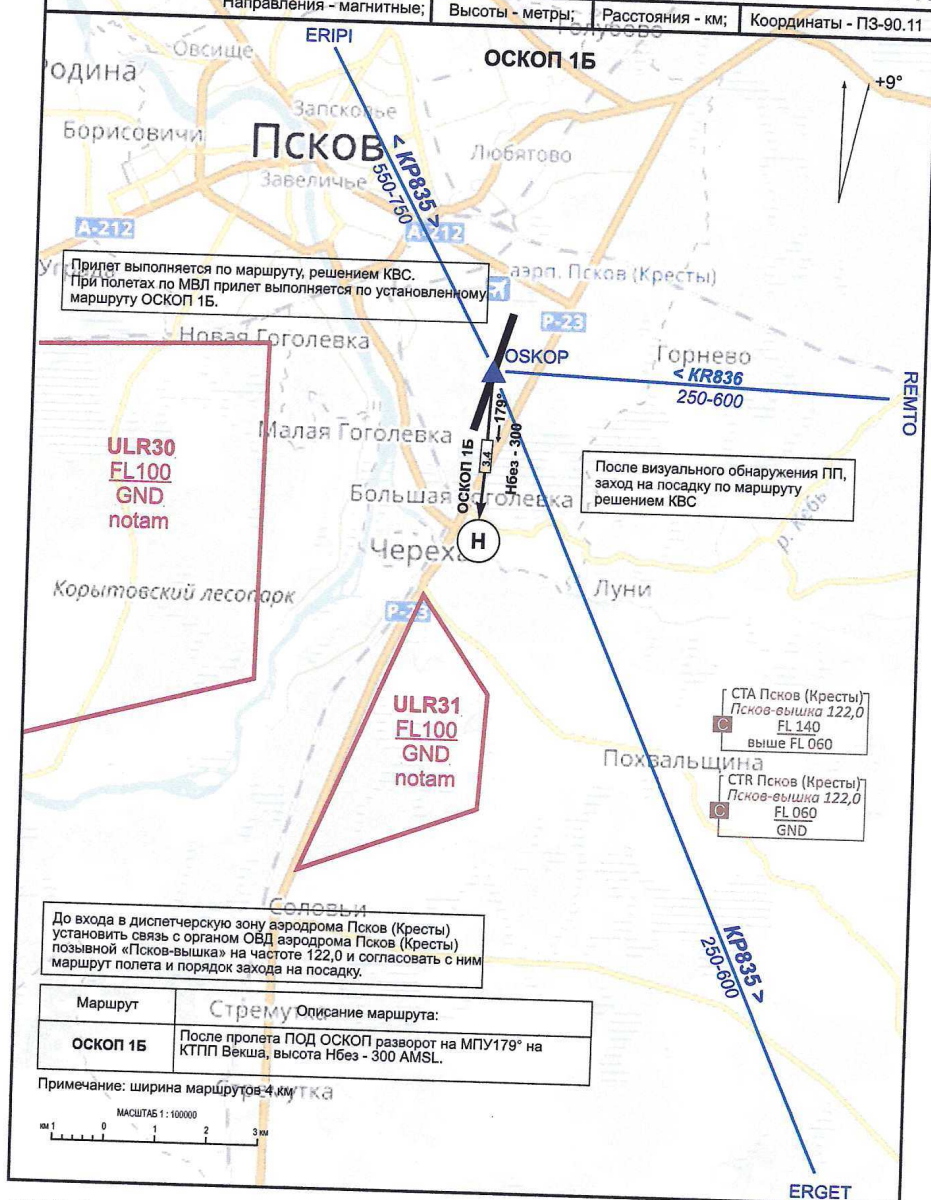
РОССИЯ,
ПСКОВ,
ВЕКША

Нпп 44

Карта маршрутов прибытия

Псков-вышка 122.0

Направления - магнитные; Высоты - метры; Расстояния - км; Координаты - ПЗ-90,11



РОССИЯ,
ПСКОВ,
ВЕКША

Карта
захода на посадку по
приборам

Направления - магнитные;

Высоты - метры;

Расстояния - км;

Координаты - ПЗ-90.11

Схемы
захода на посадку по приборам не разрабатывались



Схема
концентрации и перелета птиц
в окрестностях посадочной площадки

Наблюдения за концентрацией
и перелетом птиц в окрестностях посадочной площадки
не производились

РОССИЯ,
ПСКОВ,
ВЕКША

Схема
размещения радиотехнического
оборудования

На посадочной площадке
радиотехническое оборудование
не установлено

РОССИЯ,
ПСКОВ,
ВЕКША

Схема
размещения метеорологического
оборудования

На посадочной площадке
метеорологическое оборудование
не установлено

РОССИЯ,
ПСКОВ,
ВЕКША

Схема
продольного профиля оси ВПП
посадочной площадки

Съемка
продольного профиля оси ВПП
посадочной площадки
не производилась

РОССИЯ,
ПСКОВ,
ВЕКША

Схема
выполнения маневра для
внеочередного захода на посадку
или ухода на запасной аэродром

Схема не разработана
ввиду отсутствия зон ожидания в районе
посадочной площадки

3.1. СПРАВОЧНАЯ ИНФОРМАЦИЯ

1. Полеты на посадочной площадке выполняются по согласованию со старшим авиационным начальником с использованием процедур, установленных для неконтролируемого аэродрома.
2. Посадочная площадка расположена в границах диспетчерской зоны аэродрома Псков (Кресты). При выполнении полетов на/с посадочную площадку предоставление плана полета в органы ЕС ОрВД и получение разрешения на использование воздушного пространства является обязательной процедурой.
3. Перед взлетом КВС обязан установить связь с органом ОВД (управления полетами) аэродрома Псков (Кресты) на частоте 122,0 МГц, позывной «Псков-вышка» и передать место и магнитный курс взлета и согласовать с ним маршрут дальнейшего полета. Производить взлет до получения разрешения на вылет ЗАПРЕЩАЕТСЯ.
4. При прилете на посадочную площадку до входа в диспетчерскую зону аэродрома Псков (Кресты) установить связь с органом ОВД (управления полетами) аэродрома Псков (Кресты) на частоте 122,0 МГц, позывной «Псков-вышка» и согласовать с ним маршрут полета и порядок захода на посадку.
5. Запуск двигателей производится решением КВС.
6. Взлет и посадка ВС производится в соответствии с РЛЭ.
7. Вылет и прилет выполняется по маршрутам решением КВС.
При полетах по МВЛ вылет (прилет) с (на) посадочной площадки выполняются по установленным маршрутам (см. Приложения 2-4, 2-5).
Установленный маршрут вылета: ОСКОП 1А. Ширина маршрута 4 км, высота полета Нбез-300 м AMSL
Установленный маршрут прибытия: ОСКОП 1Б. Ширина маршрута 4 км, высота полета Нбез-300 м AMSL
8. Заход на посадку выполняется по маршруту решением КВС (см. Приложение 2-7).
9. Обслуживание воздушного движения осуществляется органом ОВД (управления полетами) аэродрома Псков (Кресты), частота - 122,0 МГц, позывной – «Псков-вышка».
10. Заход на посадку и взлет выполняется по методике с уменьшением шума на местности.

РЕГИСТРАЦИЯ СВЕРОК (ПРОВЕРОК) АНППП

[illegible]

АНППП ВЕКША
(наименование посадочной площадки)

Дата 25 августа 2017